

# OSSOLA.it

---

*La rivista delle Valli dell'Ossola*  
*The magazine of Ossola's Valleys*

## **ATTENZIONE**

Tutti i diritti sono riservati. Nessuna parte di questa pubblicazione può essere riprodotta o diffusa con un mezzo qualsiasi senza il permesso scritto dell'editore.

## **ATTENTION**

All rights reserved. No part of this publication may be reproduced, stored in a retrieval System or transmitted in any means, electronic, mechanical, photocopying, recording or otherwise, without permission of the copyright holder.

*Continua*   
*Next*

# Rifugio CAI "Lapanna Castiglioni"

[rifugiocai@alpedevero.it](mailto:rifugiocai@alpedevero.it)

**A**ttrezzato con posti letto, Wi-Fi, servizi, sala bar e ristorante. La conduzione è famigliare e la cucina casalinga, utilizzando prodotti nostrani (carni bovine allevate in valle, formaggi d'alpe e salumi prodotti esclusivamente con carni ossolane).

Ai Rifugio è possibile noleggiare tutta l'attrezzatura necessaria per il fondo e le racchette da neve. Gestita da oltre 10 anni dalla Famiglia Galmarini è aperta tutto l'anno eccetto nel mese di novembre.

Tel. 0324 619126 - 0324 62101



## CISTELLA



## CROVEO

Bar  
Ristorante  
Pizzeria

VIA CENTRO, 24  
TEL. 0324.62085  
CROVEO-BACENO





# *Devero: freeride paradise*

di Davide Iardella

La miglior neve dell'Ossola, grazie a un'esposizione solare moderata e a venti invernali che non intaccano le zone preferite per snowboardare. La stazione è frequentata nei weekend da tanta gente affamata di freeride, di sensazioni di libertà nella natura e di velocità. E non importa se fa troppo freddo: quelli sono i soliti discorsi retorici che si ascoltano quando si è in coda agli impianti. D'altronde è inverno,

freeride al Severo. Se risalendo la pista in vista d'una ulteriore discesa si scorgono passaggi che "fanno gola", si devono memorizzare, sfruttando un punto di riferimento nella discesa, per poi abbandonarli a malincuore se l'approccio non è fattibile o è rischioso. È buona norma anche analizzare la neve e i rischi che può comportare, in particolare se il manto è fresco o se la neve precedentemente caduta s'è già assestata. La lettura della neve è molto importante per uscire indenni da Misanco. Per i neofiti della discesa, è buona norma seguire gente che già conosce le traiettorie generali, oppure fidarsi delle tracce lascia-



quindi le temperature sono rigide! Ed è un bene, perché queste sono le condizioni migliori per mantenere il manto nevoso nelle migliori condizioni e, di conseguenza, sicuro.

L'ambiente è stupendo, specialmente dopo le nevicate. È quello il momento più opportuno per sfruttare le qualità che offre la stazione, partendo da uno splendido fuori pista mai banale anche quando lo si affronta più volte. La discesa in Misanco, infatti, pur essendo disposta su più pendii e piccole vallette, dà allo snowboarder innumerevoli alternative di linea, che solo la frequentazione del luogo e l'esperienza permettono di esplorare e approfondire. Questo ragionamento conduce a una riflessione più ampia su sporte e neve, che s'incentra sull'approccio e sulla discesa in

te sul manto. In queste vallate si possono passare splendide giornate, anche solo costruendo un salto e utilizzarlo per realizzare un video o per fare photoshooting, ma pure per il piacere di divertirsi e cimentarsi in nuovi trick.

La stazione crede nel progetto dello snowpark, che ogni anno regala soddisfazioni sempre crescenti, sia per i ragazzi e i turisti, sia per chi pratica lo snowboard con lo spirito - quello giusto da mantenere - dell'avventura e del divertimento. Avventurarsi su questi pendii permette di crescere con il rispetto della montagna e la consapevolezza dei propri limiti, godendosi le strutture, il cui obiettivo principale resta lo svago, e non la competizione.

Tornando alla stazione, gli impianti di risalita a disposizione sono tre: alla seggiovia che s'imbocca all'inizio seguono due skilift. Le piste comprendono anche muri di buona pendenza e non sono monotone, offrendo diverse varianti di traiettoria nella discesa.



**EN**

## Devero freeride paradise

**T**he best snow in Ossola thanks to a solar exposure not particularly invasive and to a flux of wintery winds that don't spoil the magic areas for snowboarding.

The resort is frequented by nice people, hungry foe freerides, excitement, the freedom of nature and speed. The environment is astonishing, especially after snowfalls. Indeed, the best time to take advantage of the full potentiality that the resort offers: an amazing off-track that gives you something more every time you're riding it.

The Misanco downhill, in fact, being laid on several slopes and small valleys, gives many alternatives which are learned by the racers, in time and with experience. For downhill beginners, it is a good rule to follow people who are already familiar with the area.

In these valleys it is very likely to be able to spend wonderful days, even only building a new jump to make a video or a photo-shooting, or for the mere pleasure of having fun and get wild trying new tricks.

The skiing resort is provided with three installations, a starting chairlift, and two skilifts, while the tracks include some nicely steeped walls and offer varying downhill trajectories.

# Rifugio Alpe Lusentino

a 20 minuti da Domodossola

Ristorante - Bar - Caffetteria



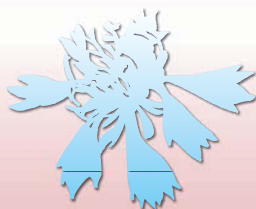
Un ambiente caldo e familiare direttamente sulle piste da sci. Nel periodo invernale, il sabato sera, cene a tema su prenotazione.

Aperto tutti i giorni.

[ossola.com/rifugiolusentino](http://ossola.com/rifugiolusentino)  
Tel. +39 0324 240468 +39 335 8077999



[rifugiolusentino@hotmail.it](mailto:rifugiolusentino@hotmail.it)



## Residence Fiordaliso



angolo cottura  
posteggio privato  
lavanderia a  
gettoni

Reg. Nosere, 10  
28845 Domodossola (VB)  
Cell. +39 349 3206783



[www.ossola.com/residencefiordaliso](http://www.ossola.com/residencefiordaliso)



**MONO  
BILOCALI**



**APERTI IL WEEK-END E DURANTE  
LE FESTIVITÀ NATALIZIE**

## **FREERIDE & SNOWPARK**

*3 impianti di risalita raggiungono la  
cima del Monte Cazzola da cui si  
snodano le piste da discesa per  
una lunghezza di 8 Km.  
Incomparabile il freeride di Misanco,  
una discesa che rimane nel cuore...*

**Alpe Devero**  
[www.alpedeveroski.com](http://www.alpedeveroski.com)

